



Infoabend zur gymnasialen Oberstufe

Ablauf

1. Erfahrungsbericht aus der Oberstufe aus der Schülerperspektive
2. Infos zur gymnasialen Oberstufe
3. Gemeinsamer Austausch zu Fragen

1. Erfahrungsbericht aus der Oberstufe aus der Schülerperspektive

2. Infos zur gymnasialen Oberstufe

Gymnasiale Oberstufe Bugenhagenschulen

Jahrgänge
9 und 10

Vorstufe

Studienstufe

Erste Abschlüsse

ESA/MSA

Jahrgang 11

Jahrgang 12 und 13

Profiloberstufe

Blankenese

Profil „Mensch und Welt“

PGW – Pädagogik – Biologie

Alsterdorf

Profil „Ethik und Wirtschaft“

Wirtschaft – Religion – Informatik

Profil „Anthropologie“

Pädagogik – Religion – Informatik

Profil „Leib und Seele“

Biologie – Religion – Chemie

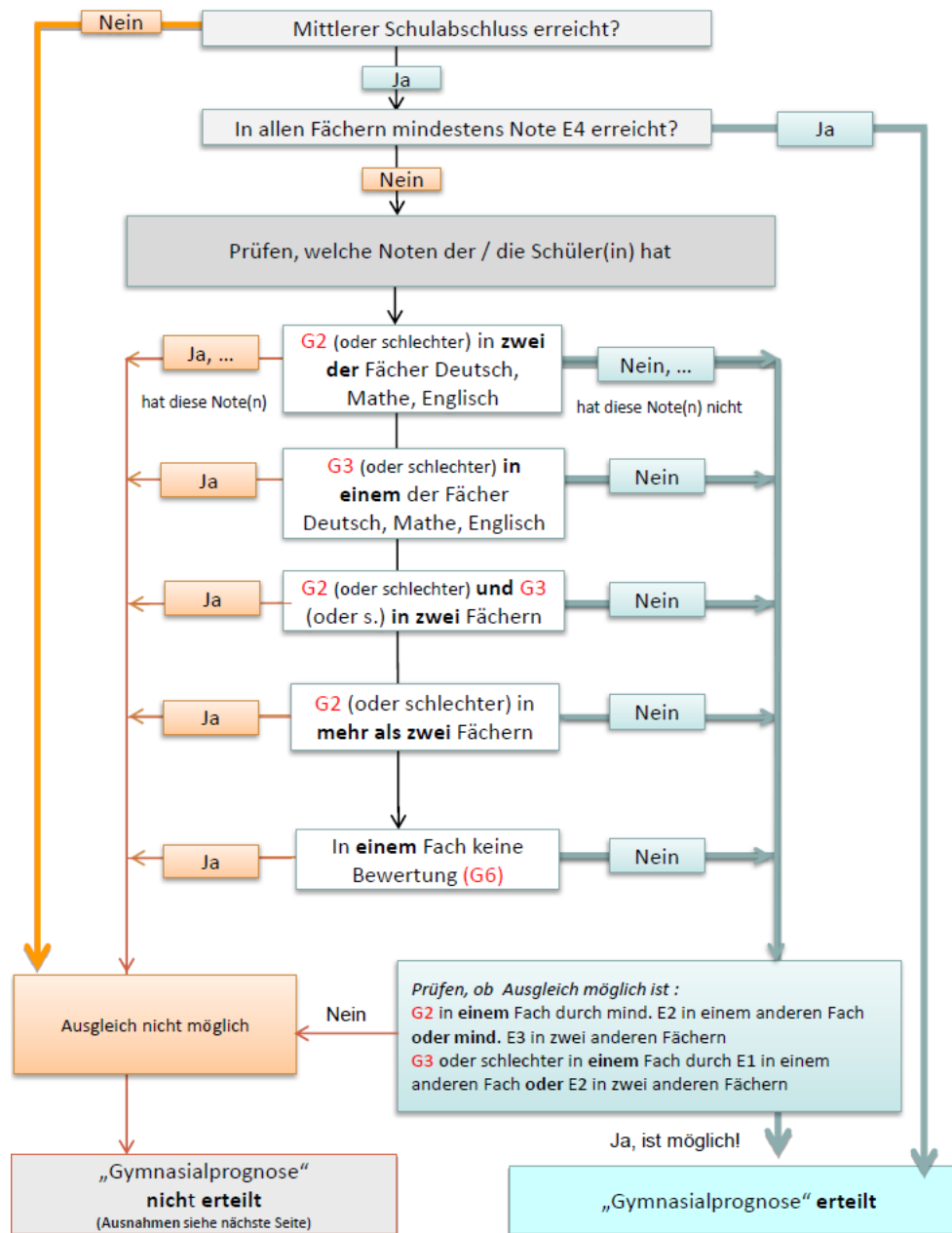
Struktur gymnasiale Oberstufe

Jg. 11 Vorstufe	Jg. 12 Studienstufe	Jg. 13 Studienstufe
Q1	S1	S3
Q2		
Q3	S2	S4
Q4		

+ Seminararbeit	+ Berufs- und Studienorientierung	+ Berufs- und Studienorientierung
+ Berufsorientierung	+ Praktikum	+ Abitur
+ Schülerfirma	+ Studienfahrt	
Projektwochen Ggf. Indienprojekt		

Versetzung in die Vorstufe der gymnasialen Oberstufe

Checkliste laut §31 der APO GrundStGy (22.07.11)



Unsere Vorstufe

Mathematik

Deutsch

Englisch

PGW

Pädagogik

Biologie

Seminar

Sport

Musik

Wirtschaft

Religion

Physik

Spanisch
(Anfänger)

Geschichte

Informatik

Studentafel Vorstufe

Fach	Stunden pro Woche	Lehrkraft
Deutsch	3 (4)	Ggf. Ann-Christin Schäfer/Katja Rohgalf/Anna Lebender/ David Kersten
Mathe	3 (4)	Benedikt Steiner
Englisch	3 (4)	Ggf. Sarah Deseniß/ Anna Aderley
PGW	2 (2,5)	Ggf. Ann-Christin Schäfer/Katja Rohgalf/ David Kersten/ Scheherezade Bahloul
Pädagogik	2 (2,5)	Nils Fellenberg
Biologie	1,5 (1,25)	Ggf. Vilma Otto/Inken Acchiappati
Seminar	1 (1,25)	Vgl. Pädagogik und PGW
Religion	1,5 (2)	Thomas Warnke/ ggf. Stefan Boden
Geschichte	1 (1,25)	Ggf. Valentino Wilimzig/Anna Lebender
Wirtschaft (Schülerfirma)	1,5 (1,25)	Vgl. PGW/ ggf. Benedikt Steiner
Physik	1,5 (1,25)	Ggf. Sarah Deseniß/Andreas Rohde
Informatik	1,5 (2)	Benedikt Steiner
Musik	2 (2,5)	Anna Aderley
Sport	1,5 (2)	Per Asmussen/Christin Präfrock/Christina Gottschall
<i>Spanisch</i>	3 (4)	<i>Ggf. Valentino Wilimzig</i>
Gesamtstunden pro Woche	26 /29 (31,75/35,75)	

Stundenplanung Vorstufe

	Montag	Dienstag	Mittwoch	Donnerstag	Freitag
	Tutorstunde/ Andacht (30 min)	Mathe	Englisch	Deutsch	Pädagogik
	Biologie (90 min)	Mathe	Englisch	Deutsch	Pädagogik
	Religion (90 min)	Mathe	Englisch	Deutsch	PGW
	Wirtschaft (90 min)	Seminar	Informatik (90 min)	Musik	PGW
	(Spanisch)	Geschichte	(Spanisch)	Chor	Sport
		(Spanisch)			Sport

Unsere Profiloberstufe „Mensch und Welt“

Mathematik

Deutsch

Englisch

PGW

Pädagogik

Biologie

Seminar

Musik

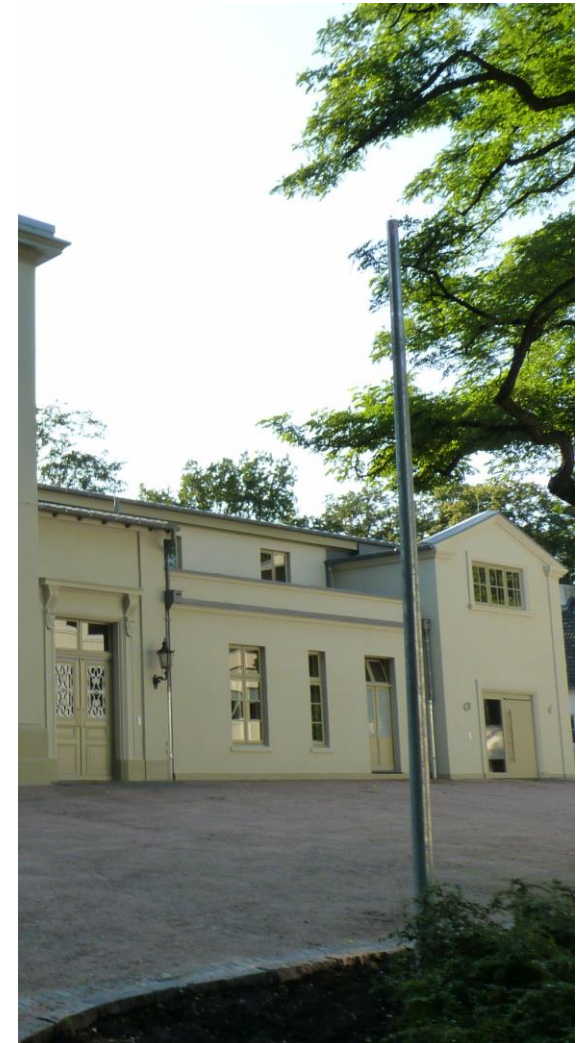
Sport

Geschichte

Religion

Informatik

Spanisch
(Anfänger)



Studentafel Studienstufe

	Fach	Anforderungsniveau	Unterrichtsstunden pro Woche	Lehrkraft
Kernfächer	Deutsch	erhöht	3 (4)	NN
	Mathe	grundlegend	3 (4)	NN
	Englisch	erhöht	3 (4)	NN
Profilgebendes Fach (Seminar)	PGW	erhöht	3 (4)	NN
Profilgebendes Fach (Seminar)	Pädagogik	erhöht	3 (4)	Nils Fellenberg
Profilbegleitendes Fach	Biologie	grundlegend	1,5 (2)	NN
Seminar	Seminar	-	1,5 (2)	NN
Pflicht- und Wahlpflichtbereich	Religion	Grundlegend	1,5 (2)	Thomas Warnke
	Geschichte	grundlegend	1,5 (2)	NN
	Informatik	grundlegend	1,5 (2)	Benedikt Steiner
	Musik/Chor	grundlegend	2 (2,5)	NN
	Sport	grundlegend	1,5 (2)	NN
	<i>Spanisch</i>	<i>grundlegend</i>	<i>3 (4)</i>	<i>Wilimzig</i>
Gesamtstunden pro Woche			26/29 (34,5/38,5)	

Stundenplan Studienstufe

	Montag	Dienstag	Mittwoch	Donnerstag	Freitag
	Andacht/ Tutor (30 min)	Mathe	Pädagogik	PGW	Englisch
	Religion (90 min)	Mathe	Pädagogik	PGW	Englisch
	Informatik (90 min)	Mathe	Pädagogik	PGW	Englisch
	Geschichte (90 min)	Deutsch	Seminar (90 min)	Biologie (90 min)	Sport
	(Spanisch)	Deutsch	Chor	Englisch	Sport
	(Spanisch)	Deutsch	Musik	(Spanisch)	

Profil Mensch und Welt

Leitfragen im Profil „Mensch und Welt“

- Welche Herrschaftsform ist für das Zusammenleben der Menschen geeignet?
- Welche Herausforderungen und Chancen liegen für den Menschen in der Globalisierung?
- Durch welche Gleich- und Ungleichgewichte ist die Gesellschaft organisiert und wie Gerechtigkeit entstehen?
- Was macht die Entwicklung des Menschen aus?
- Wie lernen Menschen?
- Wie ist der menschliche Körper beschaffen?

PGW

Inhaltliche Schwerpunkte der Vorstufe (11)

11.1.1	PGW – Die Integration dreier Perspektiven
11.1.2	Wirtschaft: Marktmodell- und Marktsystem
11.2.1	Gesellschaft: Sozialisation
11.2.2	Politik: Europa

Inhaltliche Schwerpunkte der Studienstufe (12/13)

12.1	Politik und demokratisches System
12.2	Wirtschaftssystem und Wirtschaftspolitik
13.1	Gesellschaft und Gesellschaftspolitik
13.2	Globale Probleme/ Internationale Politik

* Schwerpunkte orientiert an Zentralabitur 2019

Pädagogik

Inhaltliche Schwerpunkte der Vorstufe (11)

11.1	Erziehungssituation und Erziehungsprozesse
11.2	Sozialisation und Identitätsfindung im Jugendalter

Inhaltliche Schwerpunkte der Studienstufe (12/13)

12/13	Lernen und <u>Pädagogik</u>
12/13	<u>Sozialisation</u> als lebenslanger Prozess
12/13	<u>Psychologie</u> : Risiken in der Entwicklung und Erziehung und pädagogische Konzepte der Prävention und Intervention
12/13	Werte, Normen und Ziele in der Erziehung im Wandel

Profil: Mensch und Welt

- Profiltage nach den Sommerferien in Jg. 11, 12, 13
- Aufbau einer Schülerfirma in Jg. 11 (Wirtschaft)
- Studienfahrt in Jg. 12
- Abiturvorbereitendes Seminar im Haus Rissen
- Wirtschafts- oder Sozialpraktikum
- Fächer- und jahrgangsübergreifende Projektwoche
- Indienprojekt
- Andachten, Mitgestaltung von Gottesdiensten
- Berufs- und Studienorientierung (Anja Schnadhorst)
- Jugend debattiert
- Neue Projekte aus dem Bereich Pädagogik



Weitere neue Fächer in der Oberstufe

- Physik und Biologie
- Wahlkursangebot in Sport
- Musik (Chor)
- Seminar
- Wirtschaft (Schülerfirma)
- Informatik

Was spricht über das Fächerangebot hinaus für die OS an der Bugenhagenschule?

- Familiäre Atmosphäre in einer kleinen Oberstufe
- Guter Unterricht und außerunterrichtliche Angebote
- Begleitende Angebote
- Umgebung/Partizipation/Ausstattung

Sonstiges

- Technische Ausstattung der Oberstufe
- Zusätzliches W-Lan für Schüler der Oberstufe
- Nutzung des Programms „Edupage“
- Entfall/Vertretung in der Oberstufe
- Besonderes Sportangebot in der Studienstufe
- Zusätzliche Gruppen- und Arbeitsräume, neuer Aufenthaltsraum
- Chor

Ausblick Abitur

- Prüfungen nach § 20 APO-AH

3 x schriftlich	1 x mündlich
Profilgebendes Fach	
Kernfach	
Kernfach bzw. weiteres Fach	

*Sprachlich-literarisch-künstlerisches Aufgabenfeld, Mathematisch-naturwissenschaftlich-technisches Aufgabenfeld, Gesellschaft wissenschaftliches Aufgabenfeld müssen abgedeckt werden

- **Abschlüsse:** Fachhochschulreife (schulischer Teil) nach min. 2 abgeschlossenen Semestern, Abitur nach 4 abgeschlossenen Semestern und Zulassung zum Abitur

Ansprechpartner

- Tutor → Elternabende, LEG, Laufbahnberatung (Benedikt Steiner)
- Sozialpädagogisches Angebot (Anja Schnadhorst)
- Berufs- und Studienorientierung (Anja Schnadhorst)
- Oberstufenleitung → Infoabende, Laufbahnberatung (Ann-Christin Schäfer)

Auslandsaufenthalt in Klasse 11

- AJA: Dachverband gemeinnütziger Austauschorganisationen (Ansprechpartnerin: Sarah Deseniß)
- Beurlaubung von der Schule (muss von der Behörde genehmigt werden)
- Instandhaltung Schulvertrag (€ 50 monatlich)
- Finanzielle Förderung des Schulbesuches im Ausland
- direkte Versetzung in Studienstufe nach Auslandsaufenthalt bei Besuch gleichwertiger Schule im Ausland ggf. möglich, Entscheidung liegt bei Schule (Beurteilung der Fachlehrkräfte)

Anmeldeverfahren

- Anmeldeschluss: 31.03.2017
- Zugangsvoraussetzung: Zulassung zur gymnasialen Oberstufe
- Bewerbungsunterlagen: Anmeldeformular, Zeugnisse des Jahrgang 9 und 10, Foto, (Bewerbungsschreiben)
- Schulgeld 2016/2017 €136,00 monatlich (€ 50 Auslandsaufenthalt)
- Essengeld (optional) z. Zt. € 60,00 monatlich
- 20-24 Schulplätze

Vielen Dank für Ihr Interesse!

Für weitere Fragen stehen wir Ihnen
gerne zur Verfügung.